

## Pressemitteilung

### **Aussehen ist nicht alles: Verbraucher legen bei Verpackungen wenig Wert auf Design, sondern auf Recyclingfähigkeit**

Beim Einkauf ihrer Lebensmittel legen Konsumenten zunehmend Wert auf ökologische Faktoren. Zwar versuchen Hersteller noch immer mit kreativen Produktdesigns im Einkaufsregal aus der Masse herauszustechen. Doch eine repräsentative Umfrage des Meinungsinstituts YouGov im Auftrag der Initiative „Weissblech kommt weiter“ zeigt, dass das Aussehen von Verpackungen für Konsumenten keinen hohen Stellenwert hat. Stattdessen achten Verbraucher darauf, wie nachhaltig und recyclingfähig Obst, Gemüse & Co verpackt sind.

Die Umfrage zeigt: Das Aussehen der Verpackung ist nur 38 Prozent der Verbraucher wichtig. Anders sieht es bei der Nachhaltigkeit aus. Recyclingfähigkeit (89 Prozent) und positive Umwelteigenschaften (86 Prozent) zählen zu den wichtigsten Faktoren beim Einkauf. Vor allem ältere Menschen legen überdurchschnittlich viel Wert auf Recycling und Nachhaltigkeit. So ist 96 Prozent der Konsumenten über 65 Jahre die Recyclingfähigkeit von Verpackungen wichtig, während nur 82 Prozent der jüngeren Generation (18 bis 29 Jahre) darauf Wert legen.

### **Hohe Recyclingquote schont Umwelt und Ressourcen**

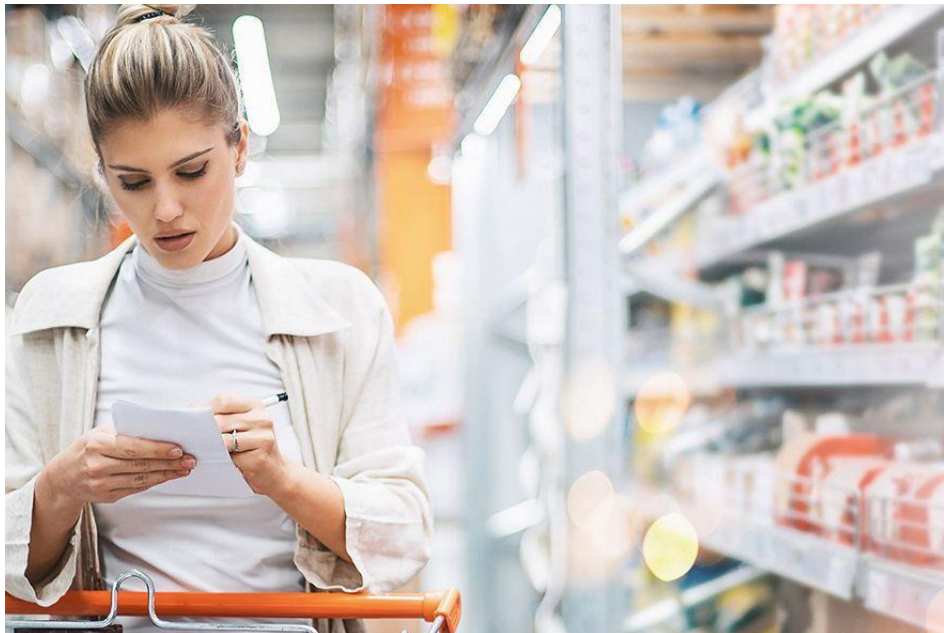
Die Recycelbarkeit eines Verpackungsmaterials ist ein zentrales Kriterium für Nachhaltigkeit. Zum einen minimieren wiederverwertbare Verpackungen die Abfallmenge, da sie nach Gebrauch wieder in den Materialkreislauf zurückgeführt werden können. Zudem schont das Recycling wichtige Ressourcen, da Verpackungen nicht komplett neu produziert werden müssen. Die Umfrage zeigt, dass Verbraucher inzwischen bewusst Produkte mit Verpackungen kaufen, die das Kriterium hoher Wiederverwertbarkeit erfüllen.

Die Recyclingrate von Weißblech liegt seit 2006 stabil um 90 Prozent. Damit ist Weißblech in Deutschland eines der Verpackungsmaterialien mit der höchsten Recyclingquote. Das Metall lässt sich nahezu unendlich oft stofflich wiederverwerten. Aufgrund seiner inhärenten Eigenschaften kann Weißblech leicht gesammelt und in den Stahlkreislauf zurückgeführt werden. Und auch nach vielfacher Wiederverwertung bleibt die Qualität des Materials ohne Abstriche erhalten, denn es ist ein permanentes Material in einem geschlossenen Kreislauf.

Mehr Informationen zum Thema Verpackung, Nachhaltigkeit und Weißblech gibt es auf <https://www.weissblech-kommt-weiter.de>. Und [hier](#) geht es zum Newsletter und zu [Instagram](#).

### Über die Umfrage:

Die Umfrage wurde vom Meinungsforschungsinstitut YouGov im Auftrag der Initiative „Weissblech kommt weiter“ durchgeführt. 2098 Personen aus verschiedenen Einkommensklassen wurden befragt. Das Alter der Befragten lag zwischen 18 und 65+ Jahren.



Beim Einkauf ihrer Lebensmittel legen Konsumenten zunehmend Wert auf ökologische Faktoren – das Aussehen der Verpackung spielt hingegen kaum eine Rolle.



WEISSBLECH-KOMMT-WEITER.DE

**Pressekontakt**

Marco Cabras

Weissblech-kommt-weiter.de

Tel.: 0211 863 949 22

E-Mail: [info@weissblech-kommt-weiter.de](mailto:info@weissblech-kommt-weiter.de)